

KETTENBAGGER | 245XR

JCB



STAGE V

BETRIEBSGEWICHT
25.284–28.009 kg

MOTORLEISTUNG
129 kW (173 PS)

MAX. GRABTIEFE
6,62 m

MINIMALER SCHWENKRADIUS

Mit gerade einmal 1.720 mm hat der 245XR einen um 40 % geringeren Hecküberstand als der herkömmliche 220X, was ihn ideal für Arbeiten auch bei engen Platzverhältnissen auf Baustellen im innerstädtischen Bereich, im Kanalbau sowie auf Autobahnen macht.



UNEINGESCHRÄNKTES ARBEITEN

Ein verringerter Frontüberstand erleichtert die Arbeit bei engen Platzverhältnissen. Der 245XR kann innerhalb eines Radius arbeiten, der 1,6 m kleiner ist als beim 220X.



MAXIMALER PLATZ

Mit der geräumigen JCB CommandPlus-Kabine, verfügt der 245XR trotz seines geringeren Hecküberstands über eine der größten, komfortabelsten, leisesten und innovativsten Kabinen auf dem Markt.



X
SERIES

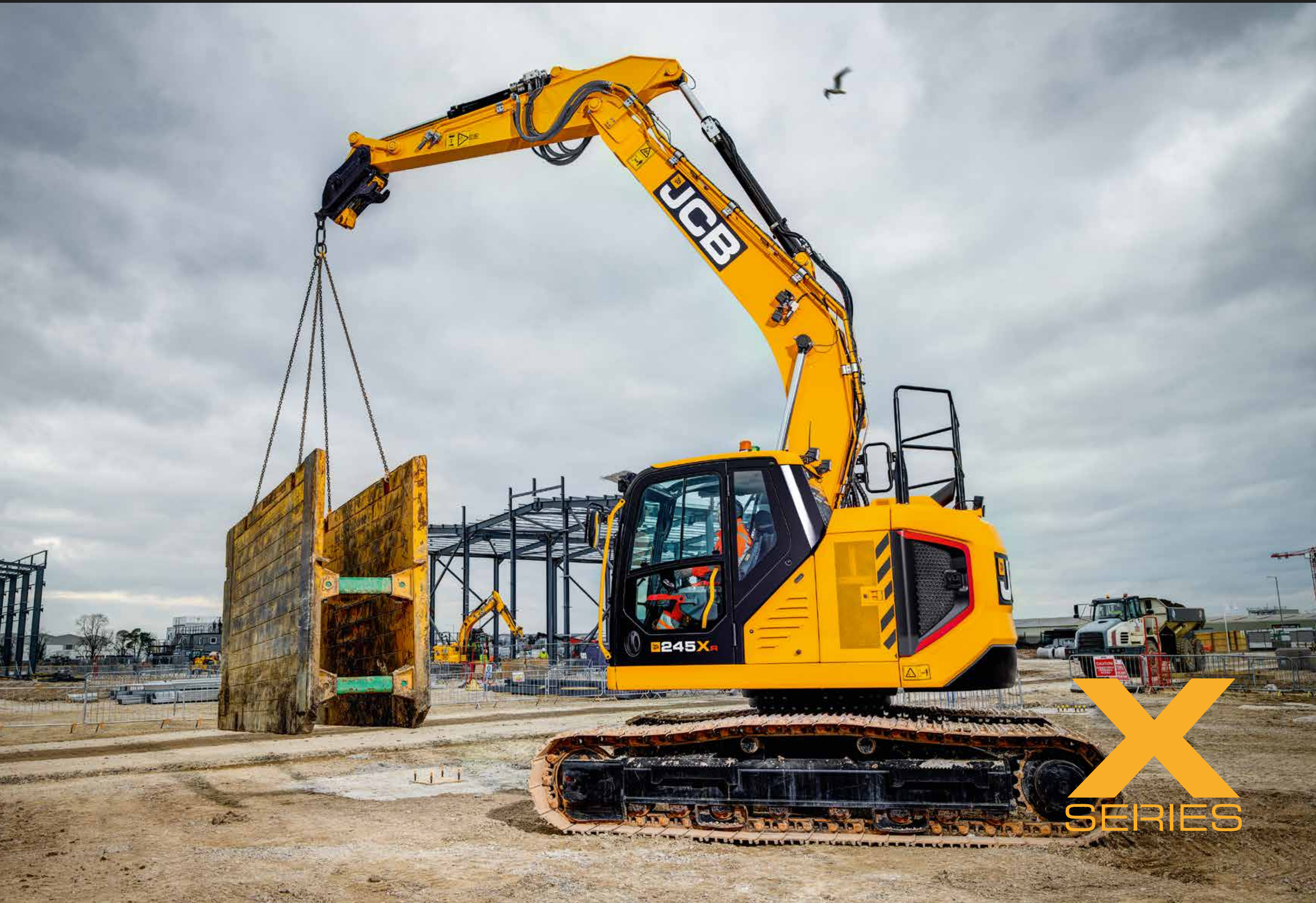


BESTER ARBEITSPLATZ

Kundenorientierte, intuitive Bedienelemente – bei der JCB eigenen Entwicklung der Kabine ist das Feedback der Fahrer direkt mit eingeflossen.

EXTREME STÄRKE

Es waren umfassende Entwicklungsarbeiten und Prüfungen in den Bereichen Hydraulik, Elektrik und Konstruktion erforderlich, um eine Maschine zu bauen, die nicht nur stark aussieht, sondern auch extrem leistungsstark ist.



DIESELMAX-ZUVERLÄSSIGKEIT

Unsere kraftstoffeffizienten 245XR-DieselMax-Motoren wurden 110.000 Stunden lang weltweit in 70 verschiedenen Maschinen auf Herz und Nieren geprüft.



STAGE V

EXTRA LIEBE ZUM DETAIL

Für den 245XR gilt dieselbe hohe Flexibilität wie für die gesamte X-Serie, d. h. auch diese Kurzheck-Maschine ist ab Werk wahlweise mit Mono- oder Verstellausleger und Planierschild erhältlich.



X
SERIES



ERSTKLASSIGE VERARBEITUNG

Alle Bauteile werden in der hauseigenen hochmodernen Lackierwerkstatt hochwertig beschichtet.

EXZELLENTER STEUERUNG

Modernste Komponenten sorgen für eine präzise, effiziente Steuerung. Mit der konfigurierbaren elektronischen Proportionalsteuerung können Bediener ihre bevorzugte Geschwindigkeit und Feinfühligkeit bei der Kontrolle von Anbaugeräten einstellen.



ERMÜDUNGSFREIES ARBEITEN

Die serienmäßige zuschaltbare PowerBoost-Funktion ermöglicht max. Hubkapazitäten in jeder Anwendung. Für noch mehr Vielseitigkeit sind außerdem sämtliche Hydraulikoptionen (AUX) für den Einsatz individueller Anbaugeräte erhältlich.



KETTENBAGGER | 245XR



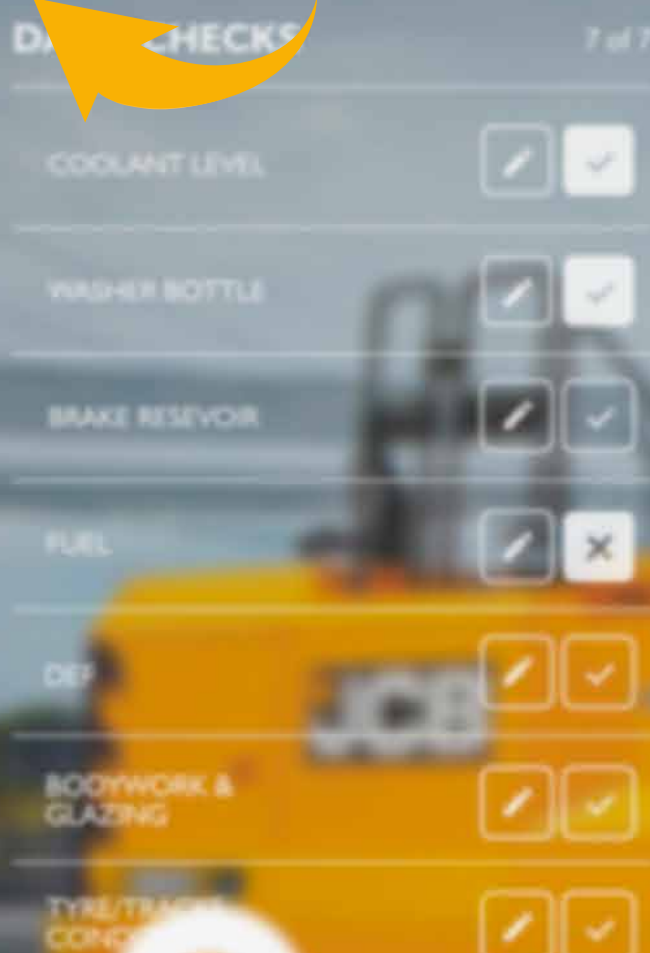
TECHNISCHE DATEN

MODELL	245XR MONO	245XR TAB
Fahrgeschwindigkeit (hoch/niedrig)	5,7/3,2 km/h	
Schubkraft	207,5 kN	
Max. Grabreichweite*	9.423 mm	9.472 mm
Max. Grabtiefe*	6.029 mm	5.619 mm
Maschinengewicht**	25.284 kg	25.994 kg
Max. Löffel-Ausbrechkraft*	148 kN	

* 2,4-m-Löffelstiel

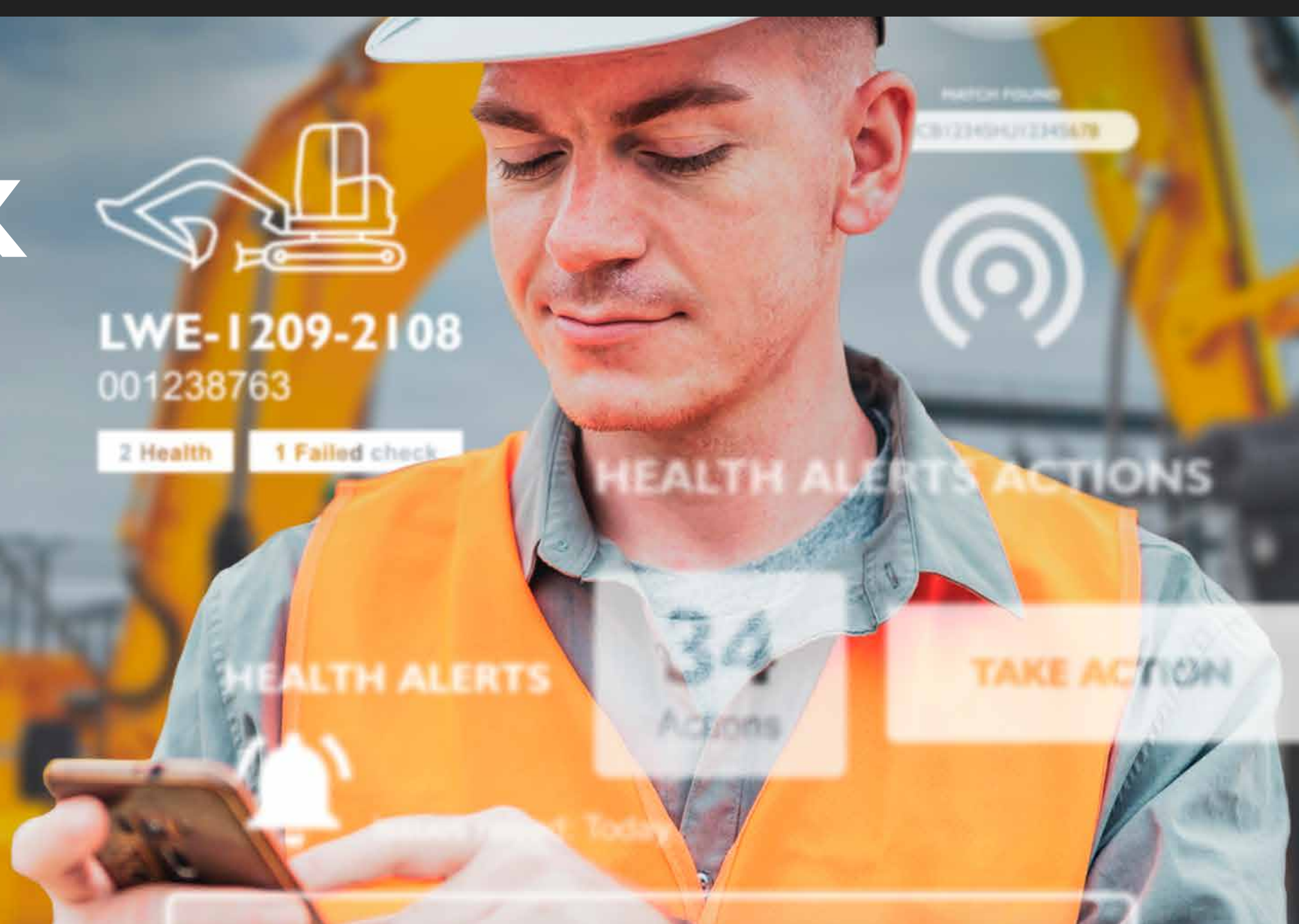
** Gewichtsangaben inklusive: 778-kg-Löffel für 1,1 m³, Fahrer, voller Kraftstofftank und 2,4-m-Löffelstiel, 600-mm-HD-Bodenplatten, ohne Planierschild (~ 1.600 kg)

LIVE JCB LINK



LWE-1209-2108
001238763

2 Health 1 Failed check



STANDARD AUSSTATTUNGEN

- Klimaanlage
- Bluetooth-Radio inkl. USB
- Sonnenblende hinten, seitlich und vorn
- Premium-Sitz inkl. Sitzheizung + -Belüftung
- LED-Lichtpaket
- Elektronische Betankungspumpe
- JCB 448 DieselMAX-Motor, Stufe V-konform
- Autom. Motorabschaltung/ Drehzahlreduzierung
- LiveLink Telematiksystem
- Rückfahr- u. Seitenkamera



JCB



X
SERIES



245XR ERSTER EINSATZ

UNDERWOOD GROUNDWORK LTD

„Alle meine Erwartungen wurden vom 245XR übertroffen...
der 245X geht einen ganzen Schritt weiter“

ANDY UNDERWOOD | UNDERWOOD GROUNDWORK LTD

245XR X-BAGGER-REIHE

**ANGEBOT
ANFORDERN**



JCB

www.jcb.com

