



KETTENBAGGER 520X

**ERWARTEN
SIE MEHR**

JCB

EXTRA LEISTUNG

Ein leistungsstarker Cummins X12-Motor, ein Doppelschwenkmotorsystem und Löffel mit großer Kapazität liefern herausragende Arbeitsspiele. Mit dem optionalen, variablen Laufwerk und dem abnehmbaren Kontergewicht lässt sich der 520X einfacher zu rauen Arbeitsumgebungen transportieren.



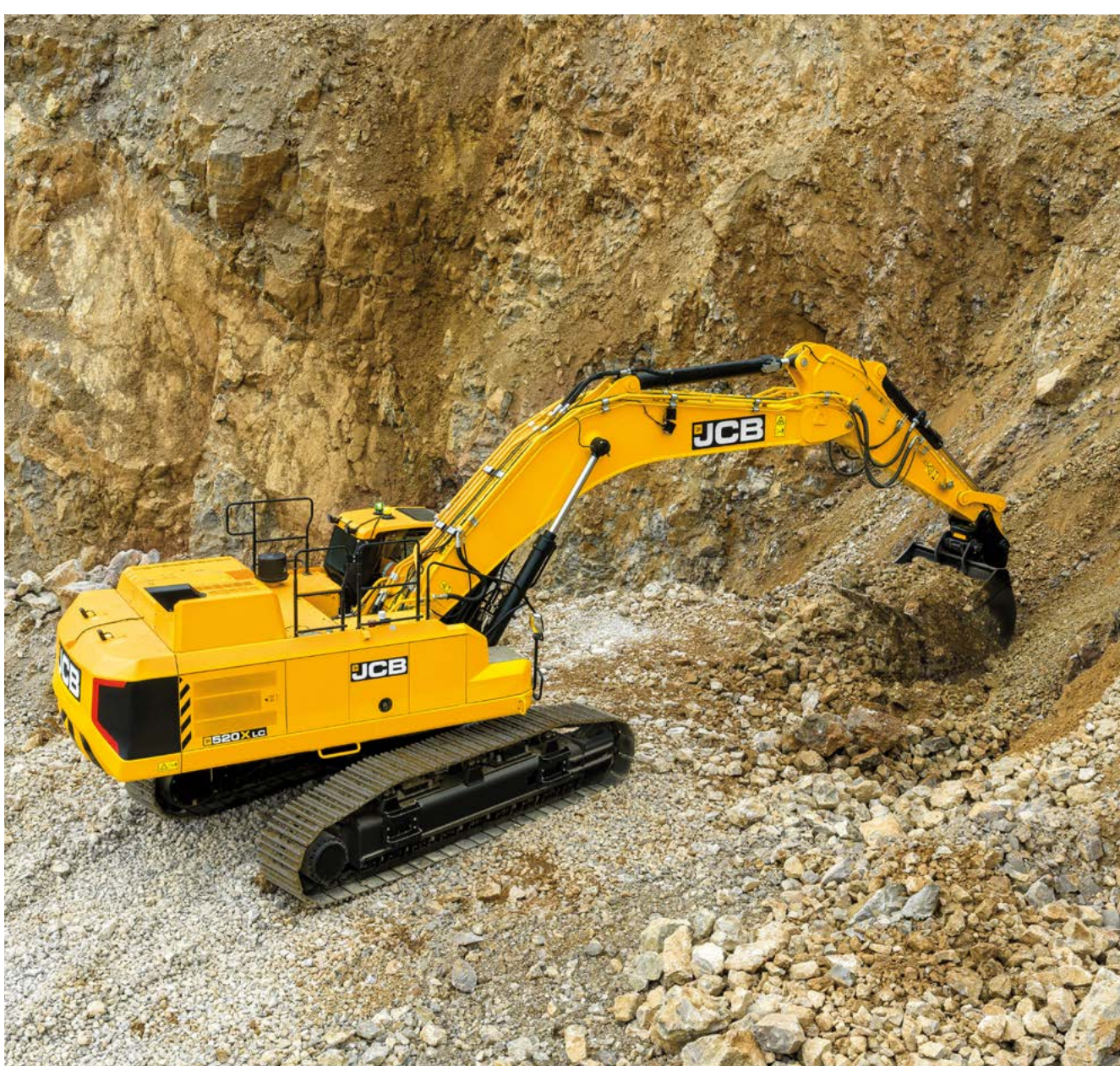
MEHR LEISTUNG

Der 520X ist unsere produktivste Maschine. Der Standardarbeitsdruck von 343 bar kann 9 Sekunden lang per Tastendruck zusätzlich gesteigert werden, um eine außergewöhnliche Löffel-Ausbrechkraft von 318 kN zu erzielen.



EXTRA EFFIZIENZ

Die neueste Generation des japanischen Hydrauliksystems wurde auf maximale Effizienz ausgerichtet. Es besteht serienmäßig aus einem regenerativen Hydrauliksystem und einem hydraulisch betriebenen Kühlsystem mit Umkehrlüfter.



MEHR EINSPARUNGEN

Motor-Serviceintervalle von 500 Stunden mit leicht zugänglichen Bauteilen verringern Ausfallzeiten und Kosten. Das LiveLink-Telematiksystem von JCB reduziert zusätzlich die Ausfallzeiten, da damit sichergestellt wird, dass die richtigen Teile zur richtigen Zeit geliefert werden.

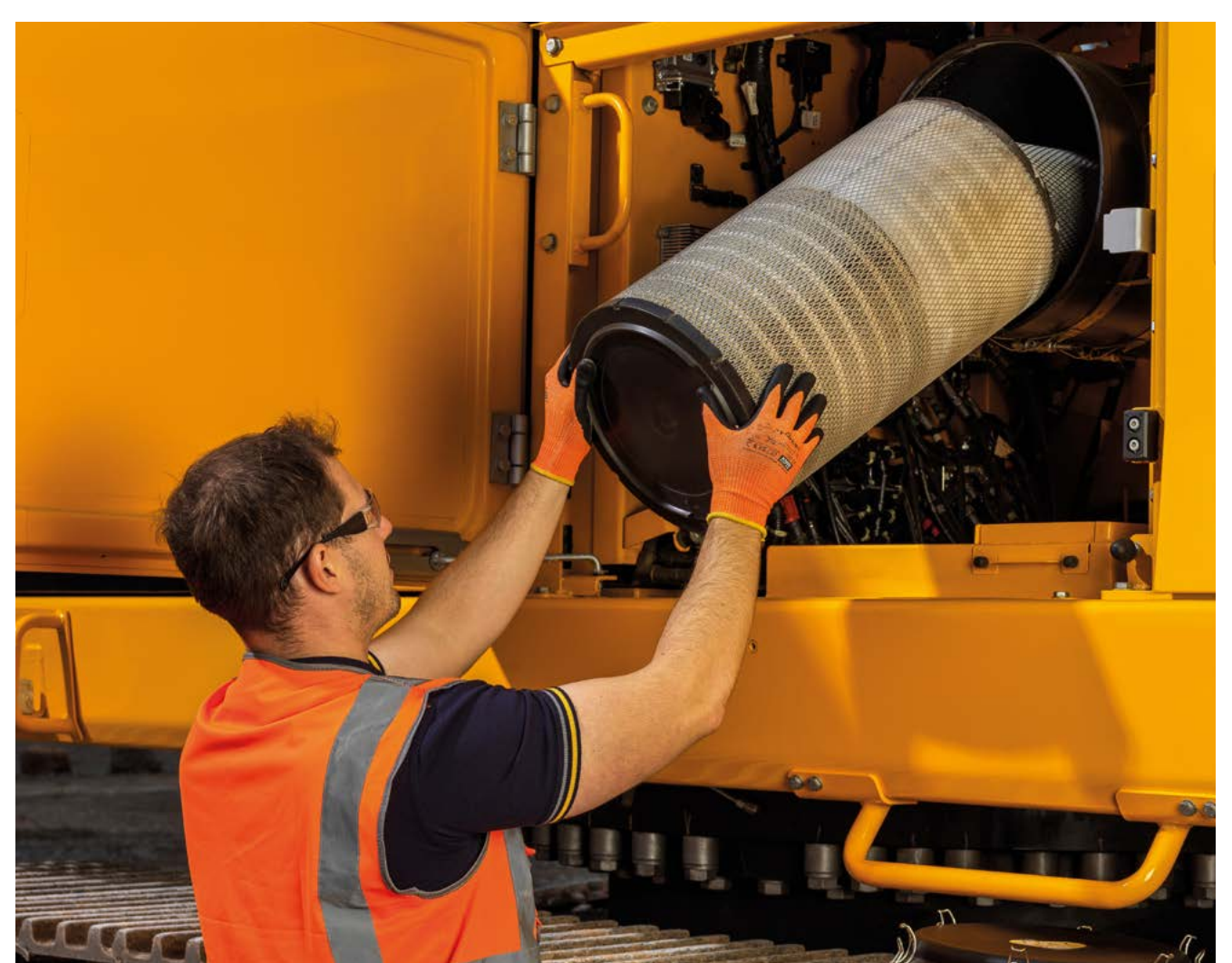
EXTRA STÄRKE

Der 520X wurde einem umfassenden Testprogramm unterzogen, um so unser strapazierfähigstes Laufwerk und eine Grabausrüstung für ultimative Stärke und Zuverlässigkeit unter extremen Klimabedingungen und in rauen Anwendungen zu entwickeln.



MEHR BETRIEBSZEIT

Lange Serviceintervalle und langlebige Teile maximieren die Betriebszeit der Maschine und verringern die Gesamtbetriebskosten.



EXTRA KONTROLLE

Profitieren Sie von einer 10-Zoll-Touchscreen-Anzeige mit einer erstklassig gestalteten Benutzeroberfläche und vollständig anpassbaren Joystick-Bedienelementen. Sie können 15 verschiedene hydraulische Anbaugeräte speichern sowie Fluss- und Druckwerte individuell anpassen, um die Leistung von Maschine und Anbaugeräte zu optimieren.



MEHR EINFACHHEIT

Die Funktionsdrehshalter und -tasten wurden neu angeordnet, damit der Bediener noch einfacher auf häufig genutzte Funktionen zugreifen kann. Mithilfe der Autoboot-Funktion kann der Bediener die Reißkraft bei Bedarf steigern.

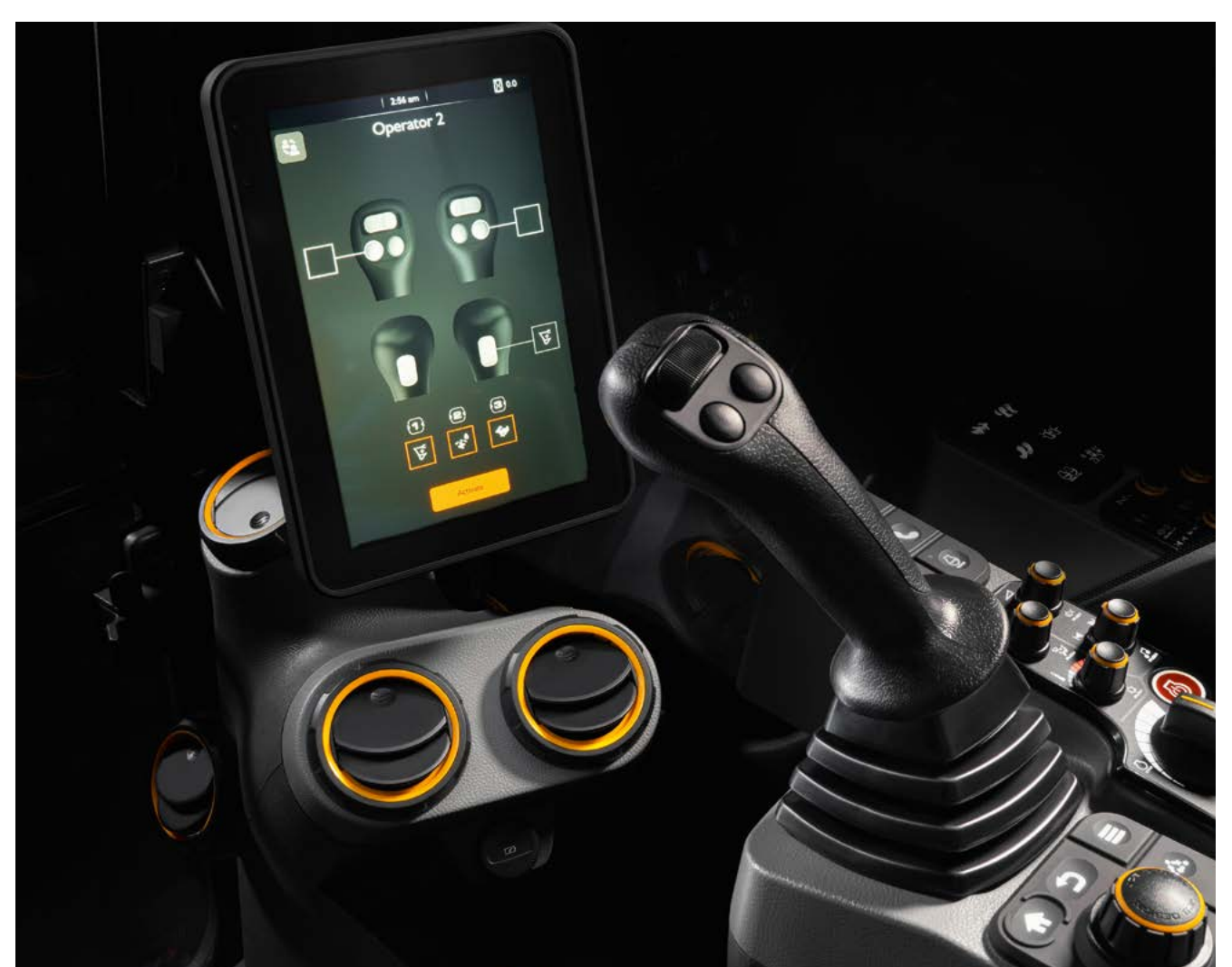
EXTRA KOMFORT

Neben der größten Kabine ihrer Klasse und dem geringsten Kabinen-Innengeräuschpegel sorgen ein serienmäßiger beheizbarer, belüfteter und stufenlos einstellbarer Sitz sowie vollständig verstellbare Bedienelemente dafür, dass sich die Bediener während der gesamten Schicht wohlfühlen.



MEHR ENTSPANNUNG

Die serienmäßige UX-Benutzeroberfläche von JCB ermöglicht eine vollständige benutzerspezifische Anpassung der Maschine, einschließlich der Joystick-Tasten und -Schiebereglern sowie der 3 anpassbaren Hotkeys am Schaltgerät.



MASCHINENSPEZIFIKATIONEN



MODELL		520X
Minimales Betriebsgewicht	kg	52.000
Motorleistung	kW (PS)	298 (400)
Schaufelinhalt	m ³	2,8–3,4
Drehmoment	Nm bei 1.400 U/min	1.969

KETTENBAGGER 520X

ERWARTEN SIE MEHR

VIDEO ANSEHEN

MEHR ERFAHREN

WARUM JCB?